



Bases biológicas para el manejo pesquero del erizo rojo (*Loxechinus albus*) en el Canal Beagle, Tierra del Fuego

Malena Pfoh - María Bagur - Analía Pérez - Cintia Fraysse - Olga Florentin - Cecilia Alonso - Mariano Rodríguez - Mariano Diez - Gustavo Lovrich

Producto

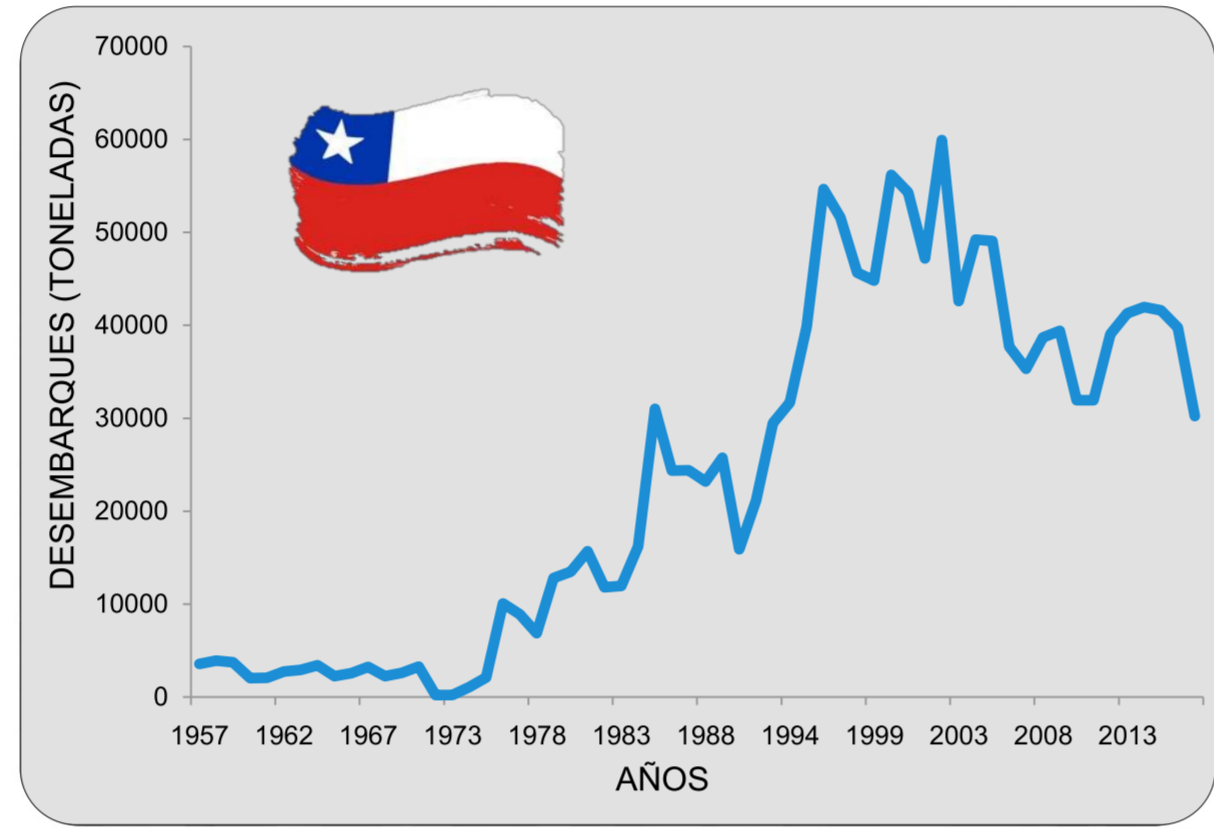


El erizo rojo vive sobre fondos duros a poca profundidad

Se comercializan sus gónadas, comúnmente llamadas "lenguas"

Son un manjar culinario en la cocina de autor

Pesca

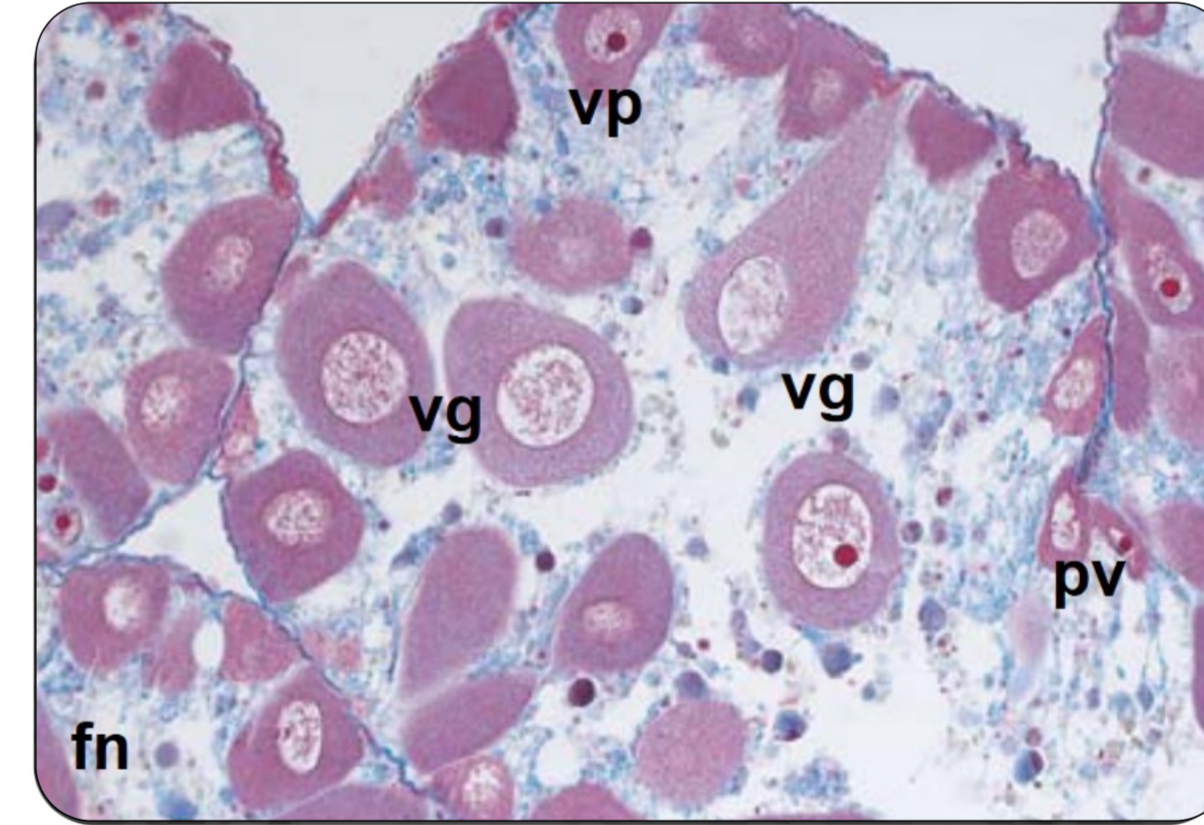


Los erizos son extraídos mediante buceo

Chile es el país con mayores desembarques anuales (30.000-60.000 toneladas)

En el Canal Beagle se pescan artesanalmente

Ciencia

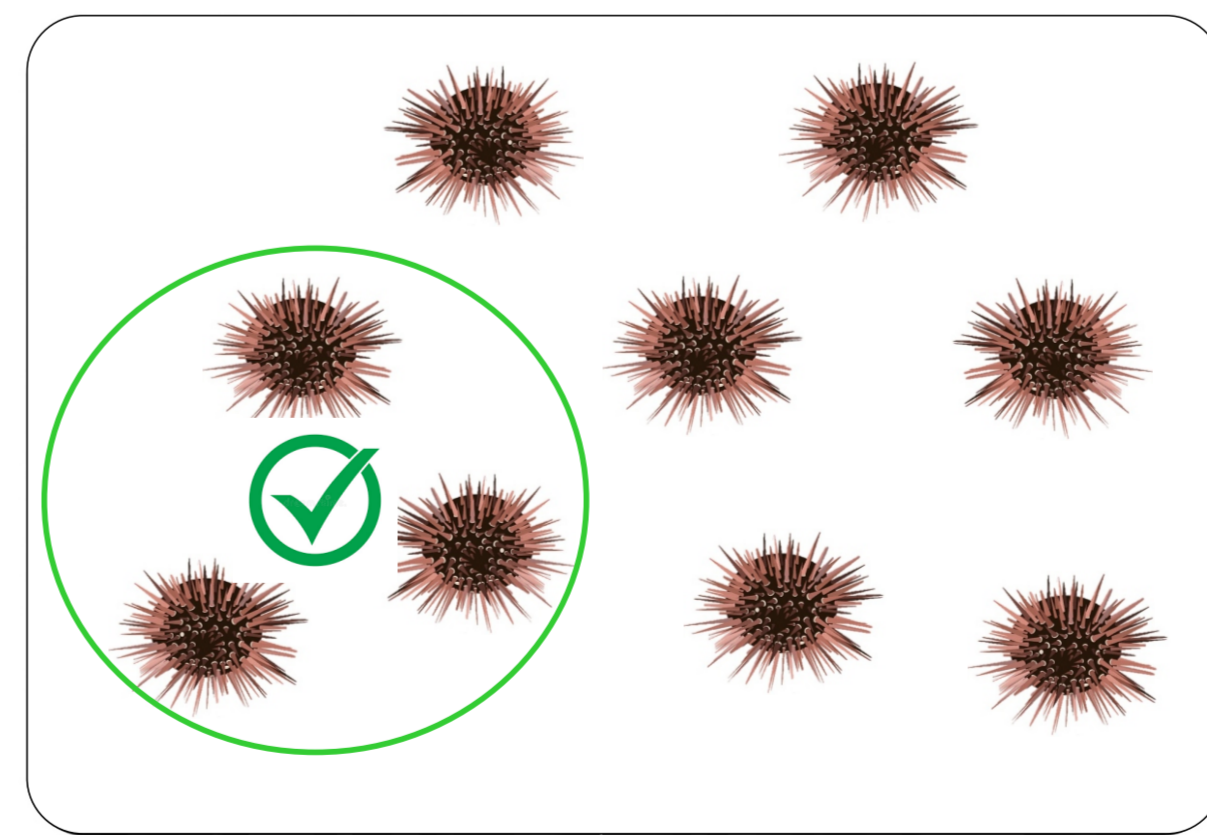
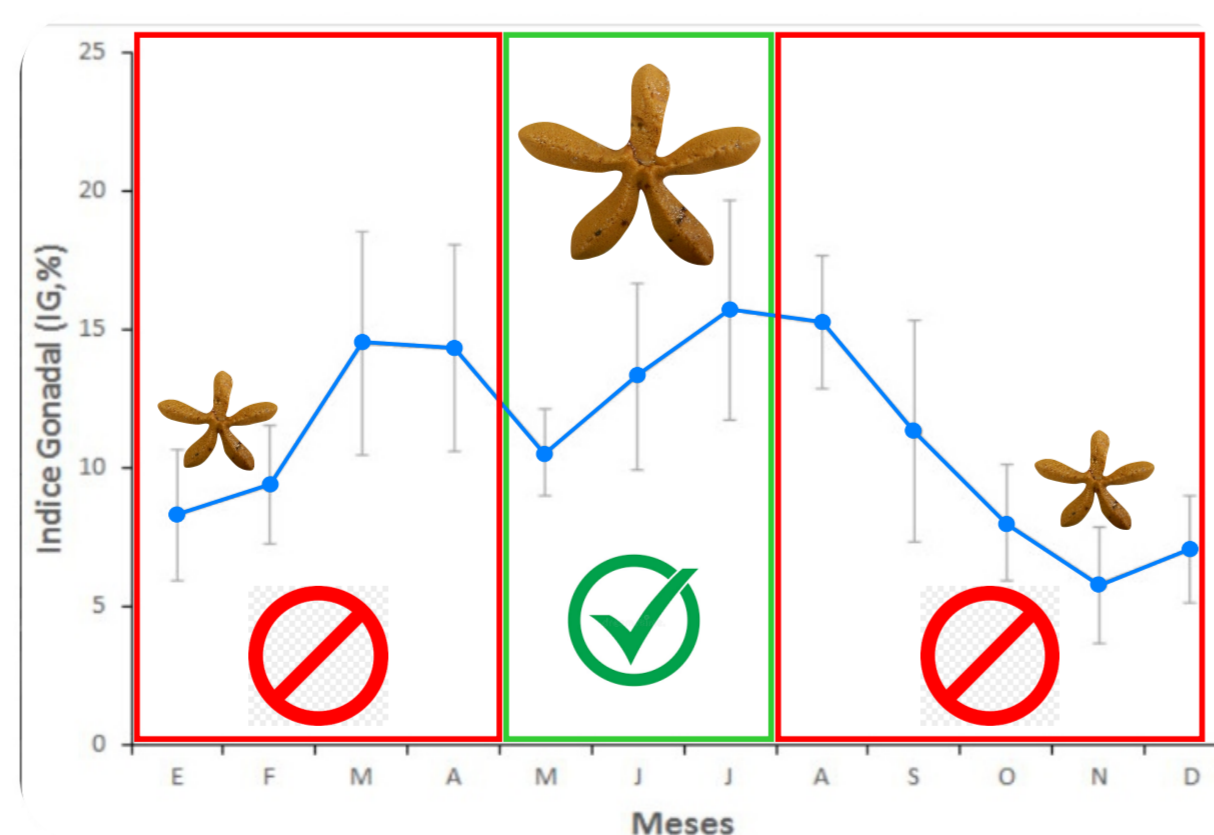


Muestreos a lo largo de la transecta con fotocuantros y recolección de erizos para estimar el número y tamaño

Disecciones

Vista en microscopio de un corte histológico de la gónada

Manejo



Talla mínima legal 7cm

Época de cosecha en invierno (cuando las gónadas están por madurar)

Extracción sólo de 1/3 de la población

Sistema de información obligatorio