

Los parásitos como marcadores biológicos de la ecología de peces costeros: multiplicidad de indicadores

Irigoitia, Manuel M.; Levy, Eugenia; Canel, Delfina; Lanfranchi, Ana L.; Braicovich, Paola E.; Lagomarsino, Nicolás; Timi, Juan T.

Laboratorio de Ictioparasitología, IIMyC, UNMdP-CONICET

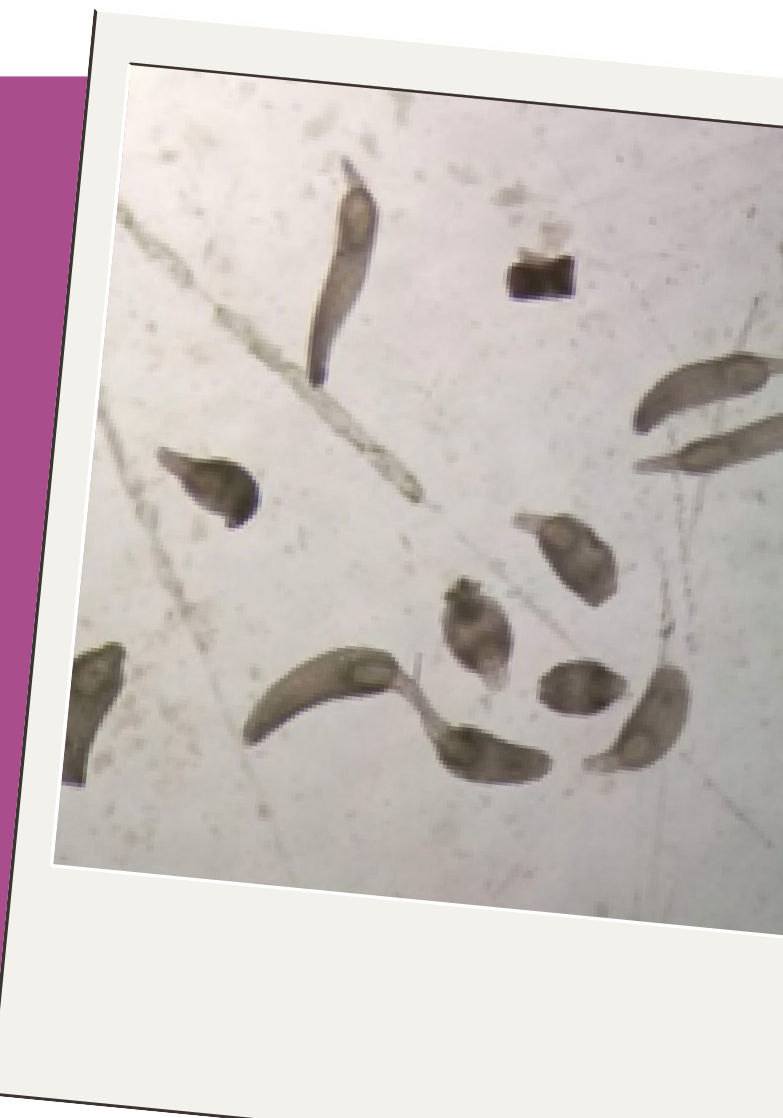
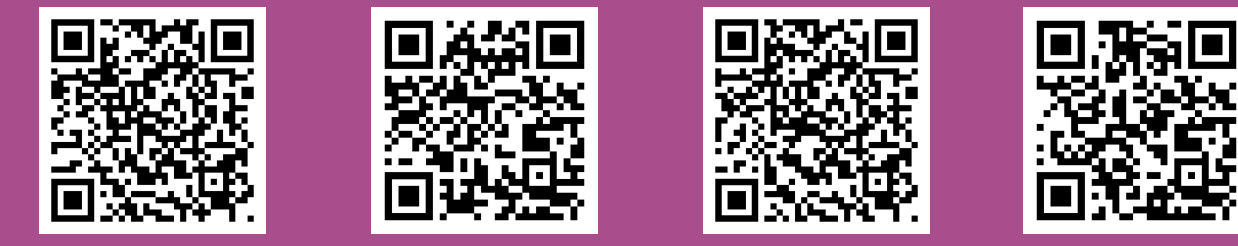
Proyecto: PIDT N° A18

Las comunidades parasitarias son excelentes indicadores de la ecología poblacional y comunitaria de sus hospedadores, y del ecosistema que éstos habitan.

Se investigan patrones recurrentes del parasitismo, a fin de conferir un carácter predictivo a los hallazgos realizados, aplicándose a:

1 DISCRIMINACIÓN DE STOCKS

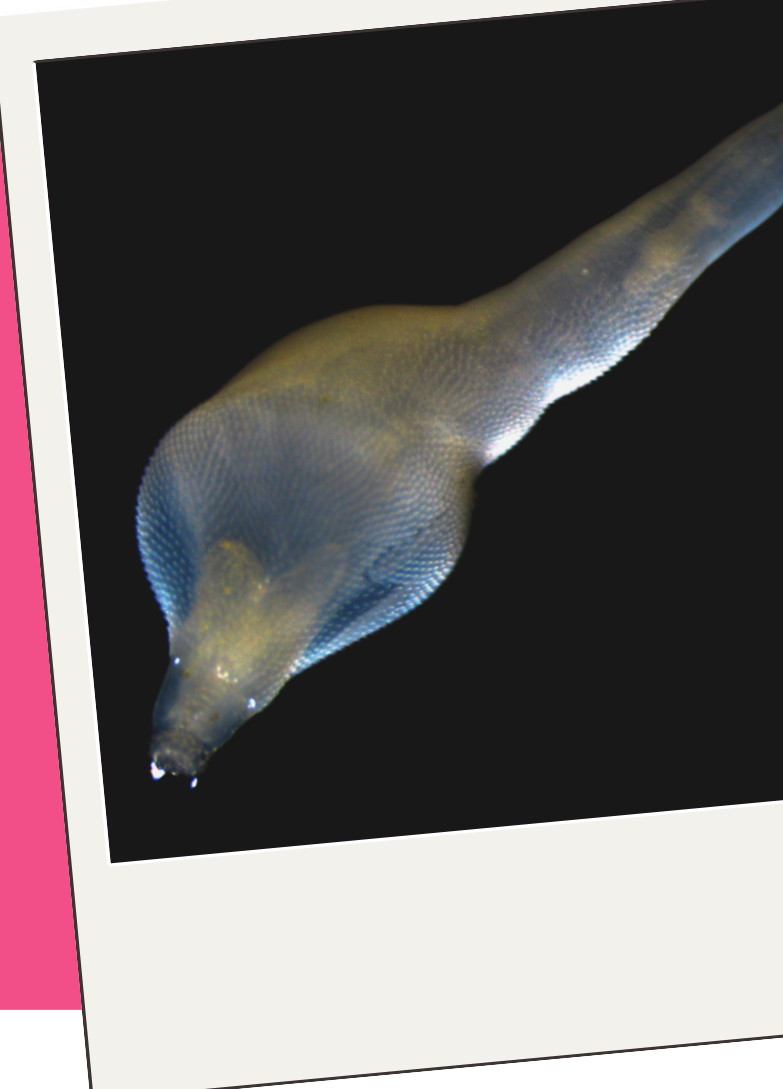
Confirmados: *Umbrina canosai*, *Sympterygia bonapartii*, *Odontesthes argentinensis*, *Percophis brasiliensis*. *Micropogonias furnieri* (en estudio)



2 EVALUACIÓN DE LA ESTABILIDAD TEMPORAL

Los ensambles parasitarios del stock norte de la pescadilla de red *C. guatucupa* evidenciaron estabilidad estructural en la distribución de sus stocks luego de 25 años.

En prensa



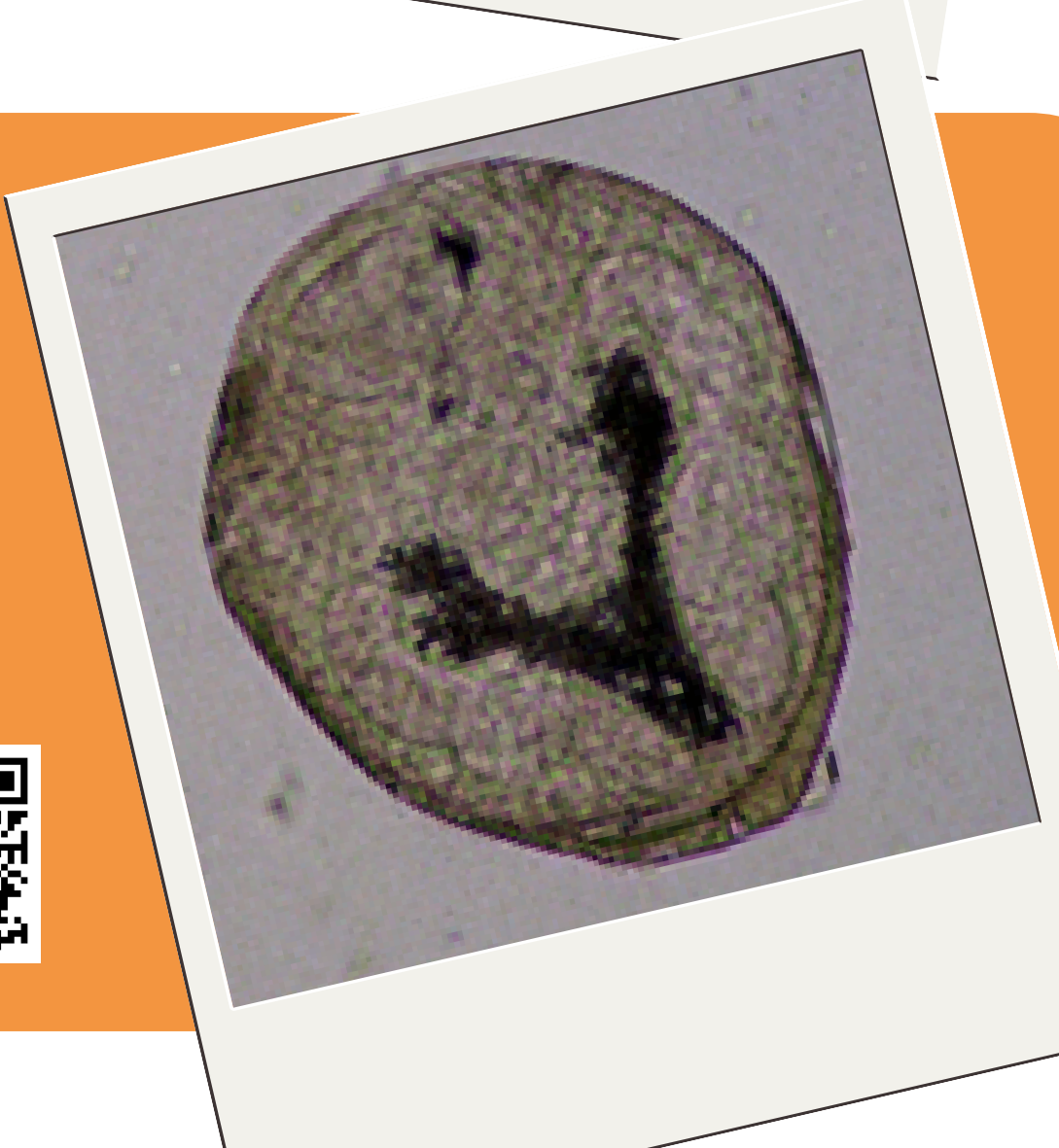
3 MONITOREO DEL ÉXITO DE MEDIDAS DE PROTECCIÓN

El aumento en las cargas parasitarias del pez palo *P. brasiliensis* en la zona de El Rincón, luego de establecerse medidas de protección, indicó una satisfactoria recuperación del ecosistema.



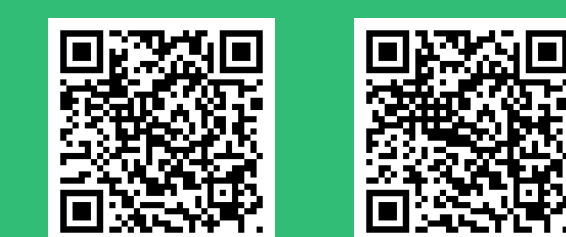
4 PROCESOS DE COLONIZACIÓN DE HÁBITATS Y ESPECIACIÓN

Los ensambles parasitarios de pejerreyes sustentan la hipótesis de especiación a partir de poblaciones marinas de *O. argentinensis* en Mar Chiquita y de hibridación con *O. bonariensis* en ambientes oligohalinos de la laguna.



5 DESCRIPCIÓN DE MIGRACIONES Y SUS VARIACIONES

Confirmación de migraciones norte-sur en el pargo blanco *U. canosai* y asociadas a la profundidad en la raya marmorada *S. bonapartii*.



6 CARACTERIZACIÓN DE UNIDADES ZOOGEOGRÁFICAS

Las comunidades parasitarias representan las unidades zoogeográficas en las que se distribuyen sus hospedadores.

