

¿Cuál es el rol del fitoplancton marino?

Base de las tramas tróficas

Sustenta alta actividad biológica/pesquera



Zooplankton



Macrurus magellanicus
Merluza de cola



Merluccius hubbsi
Merluza argentina



Pleoticus muelleri
Langostino patagónico



Dissostichus eleginoides
Merluza negra



Illex argentinus
Calamar



Zygochlamys patagónica
Vieyra patagónica



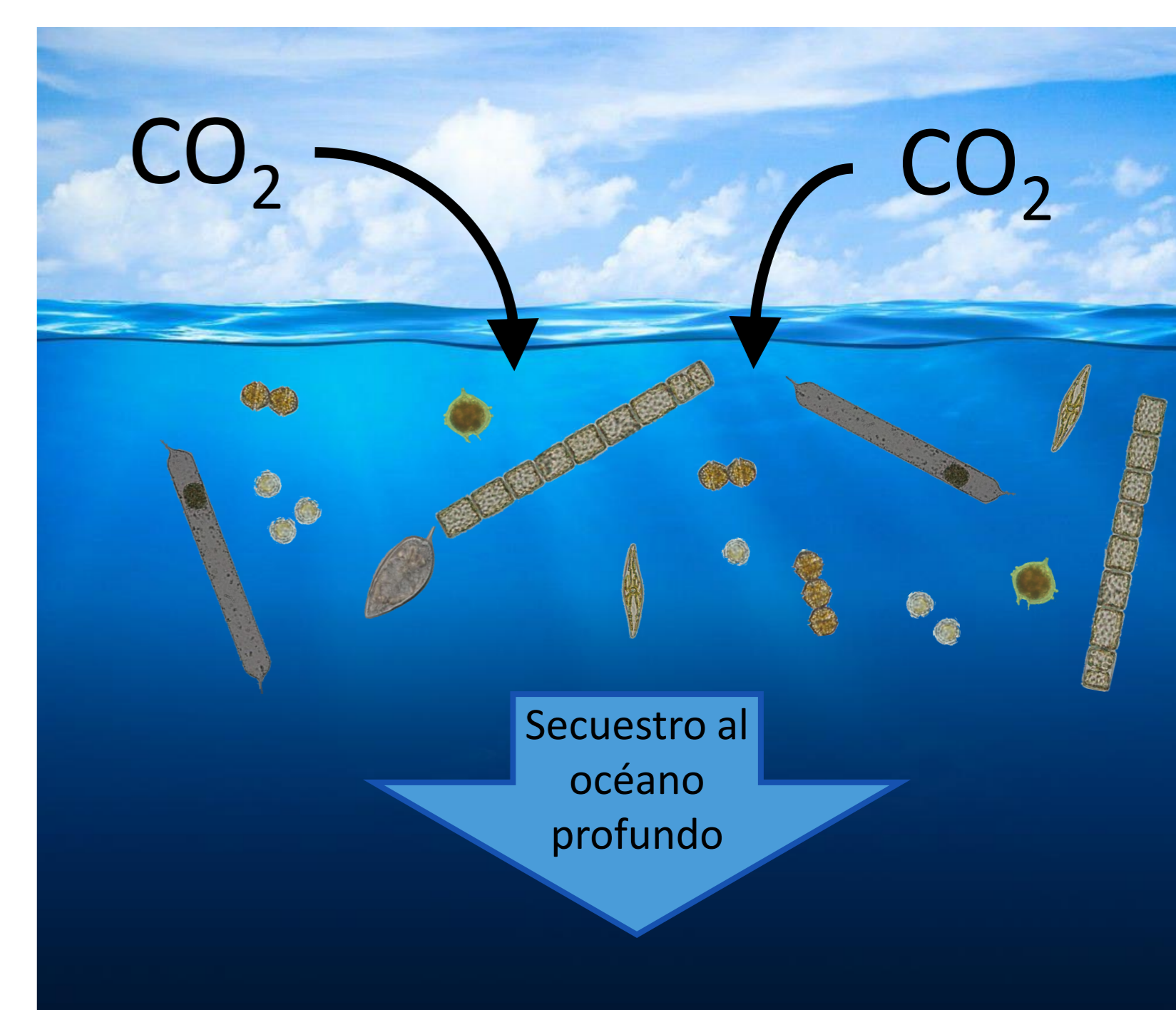
Fitoplancton

Microorganismos fototróficos, mixotróficos y fagotróficos

El fitoplancton del Agujero Azul es muy diverso y abundante en primavera y sustenta alta actividad pesquera en el talud del Mar Argentino

Fernando Ramírez, Martín Rivarossa, Carola Ferronato, Ricardo Silva, Marcelo Acha, Valeria Guinder

Bomba biológica de carbono: pasaje a tramas tróficas y secuestro

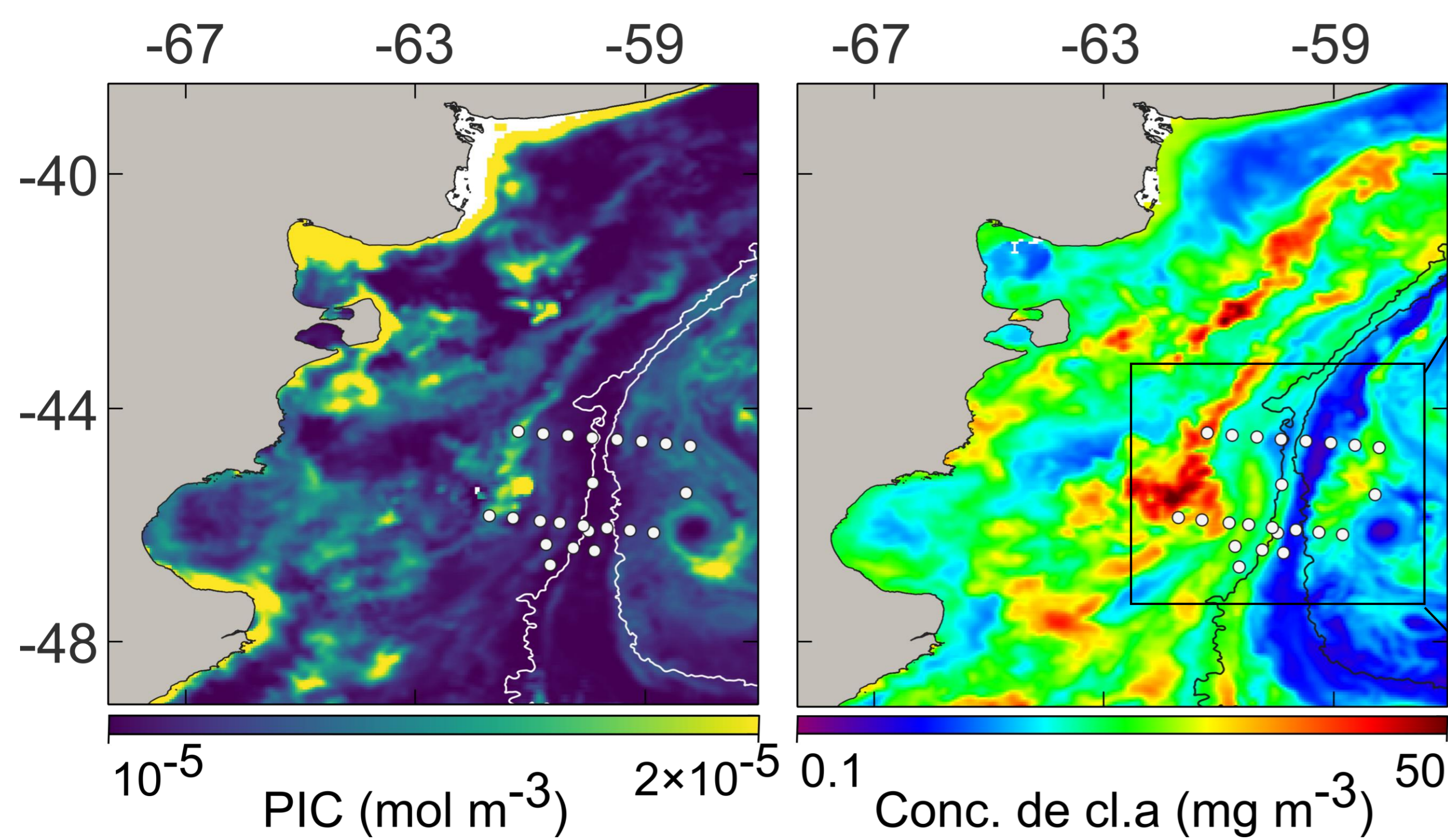


Regulación de gases atmosféricos

Cómo estudiamos el fitoplancton? (campana Oceanográfica al Agujero Azul, primavera de 2021)

Análisis de masas de agua

Imágenes satelitales



Carbono Inorgánico Particulado

Distribución de cocolitofóridos

Clorofila

Distribución general del fitoplancton

Recuentos celulares al microscopio

