

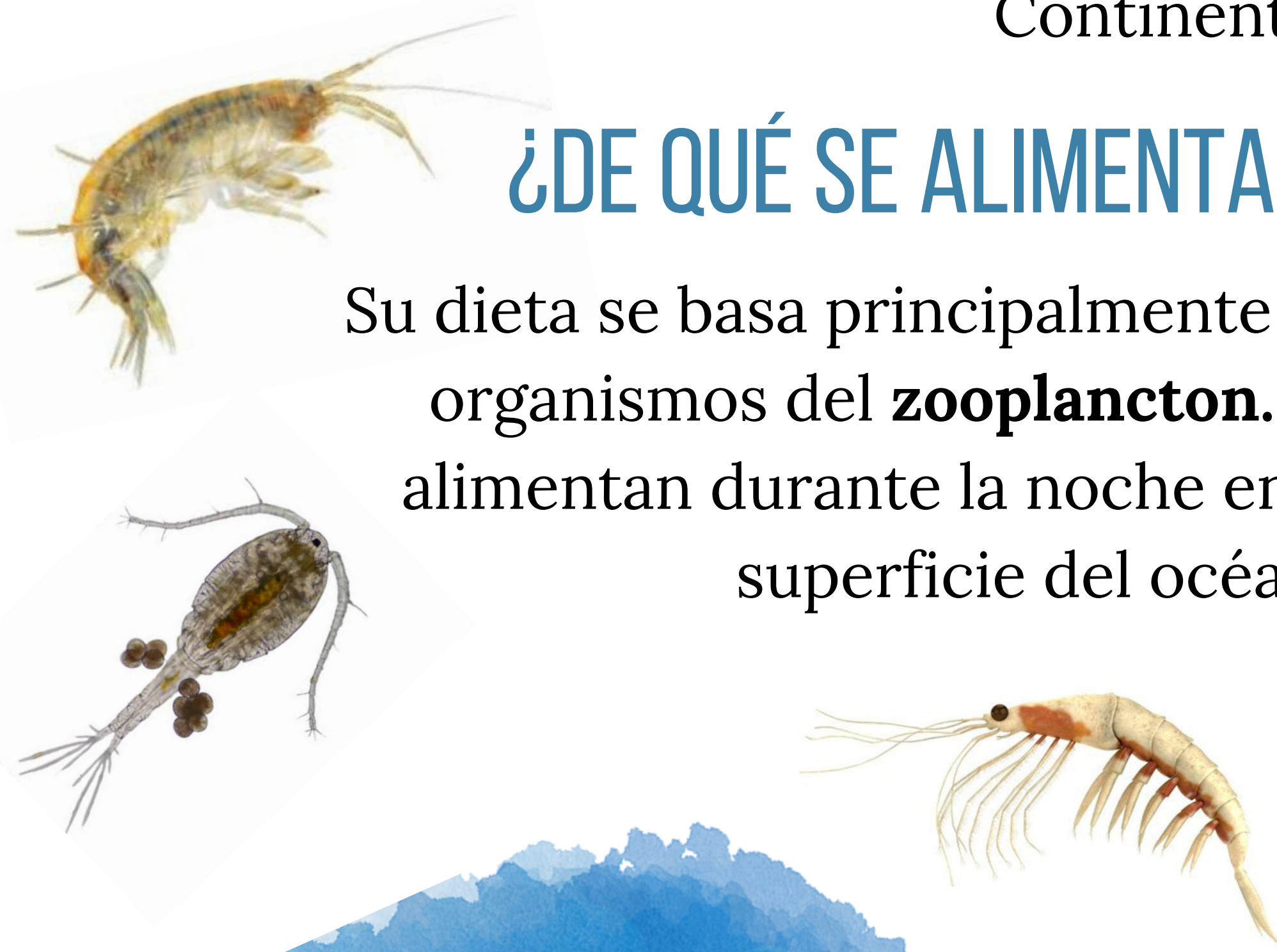
¿QUÉ SON LOS MICTÓFIDOS?

Son peces mesopelágicos **muy abundantes** en todos los océanos. En el Mar Argentino se encuentran en zonas cercanas al Talud Continental



¿DE QUÉ SE ALIMENTAN?

Su dieta se basa principalmente en organismos del **zooplancton**. Se alimentan durante la noche en la superficie del océano



¿CUÁL ES SU IMPORTANCIA EN LOS ECOSISTEMAS MARINOS?

- Son **intermediarios** en las tramas tróficas, siendo alimento de una gran cantidad de aves, mamíferos, peces, calamares y otros organismos
- Realizan **migraciones verticales** en la columna de agua cumpliendo un rol activo en el **transporte de materia orgánica** entre la superficie y zonas más profundas

¿QUÉ ES EL FRENTE DE TALUD CONTINENTAL?

Es la interacción entre las aguas de plataforma y la Corriente de Malvinas, dos masas de agua con **distintas propiedades fisicoquímicas** (temperatura, salinidad, nutrientes), que genera una alta **actividad biológica** sobre el talud

↓
Área de alimentación, reproducción y desove de muchas especies

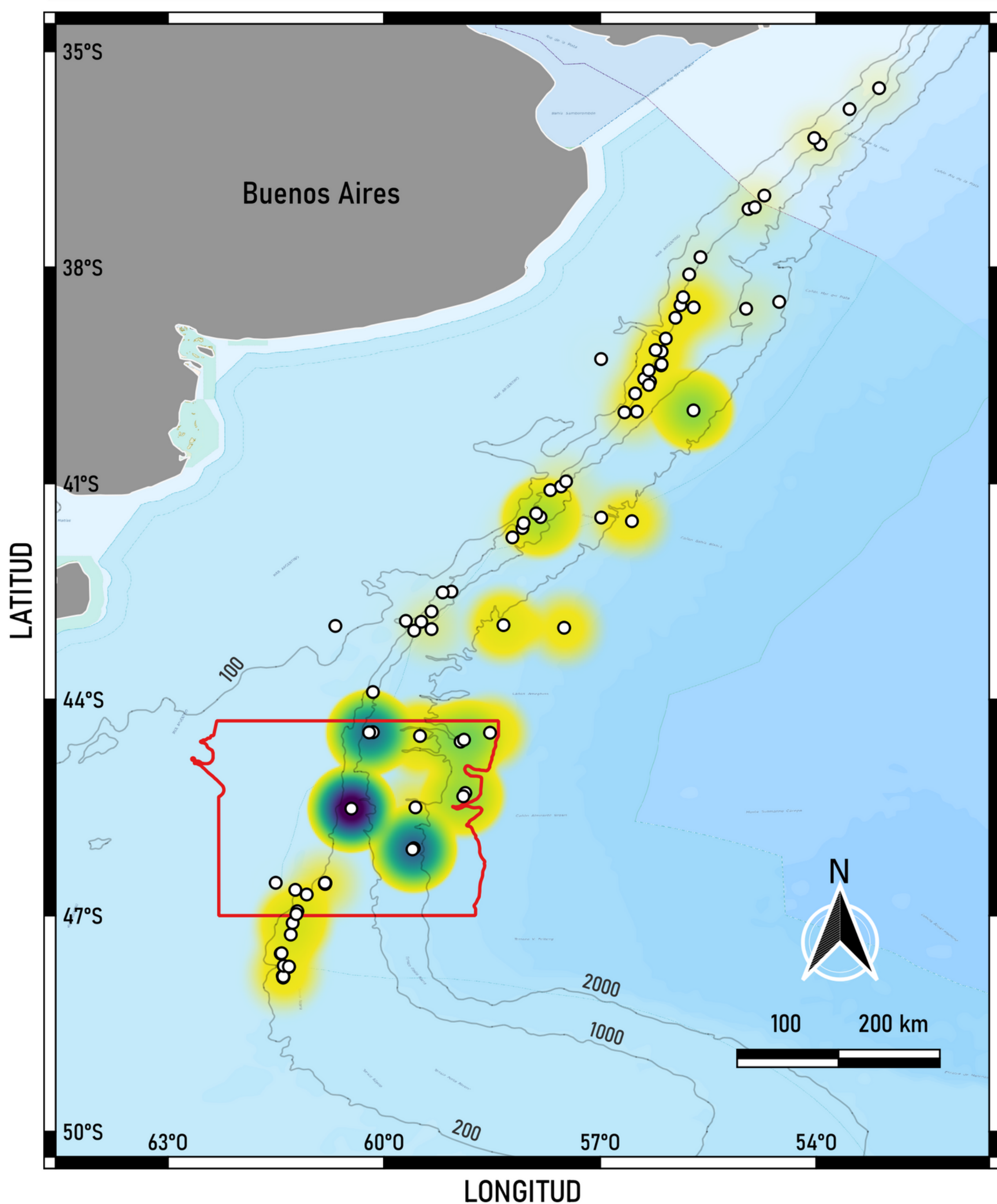
↓
Área de importancia pesquera

Los mictófididos: pequeños pelágicos con un rol clave en el Frente de Talud Continental

Rodríguez Zanchin, V.
Temperoni, B.
Buratti, C. C.
Alemany, D.

Conocer su diversidad, abundancia, hábitos alimentarios y ubicación en la trama trófica es esencial para comprender el funcionamiento de los ecosistemas marinos

DISTRIBUCIÓN Y ABUNDANCIA (DENSIDAD) DE MICTÓFIDOS EN EL FRENTE DE TALUD CONTINENTAL



REFERENCIAS

Densidad de mictófididos (en kg por milla náutica cuadrada)

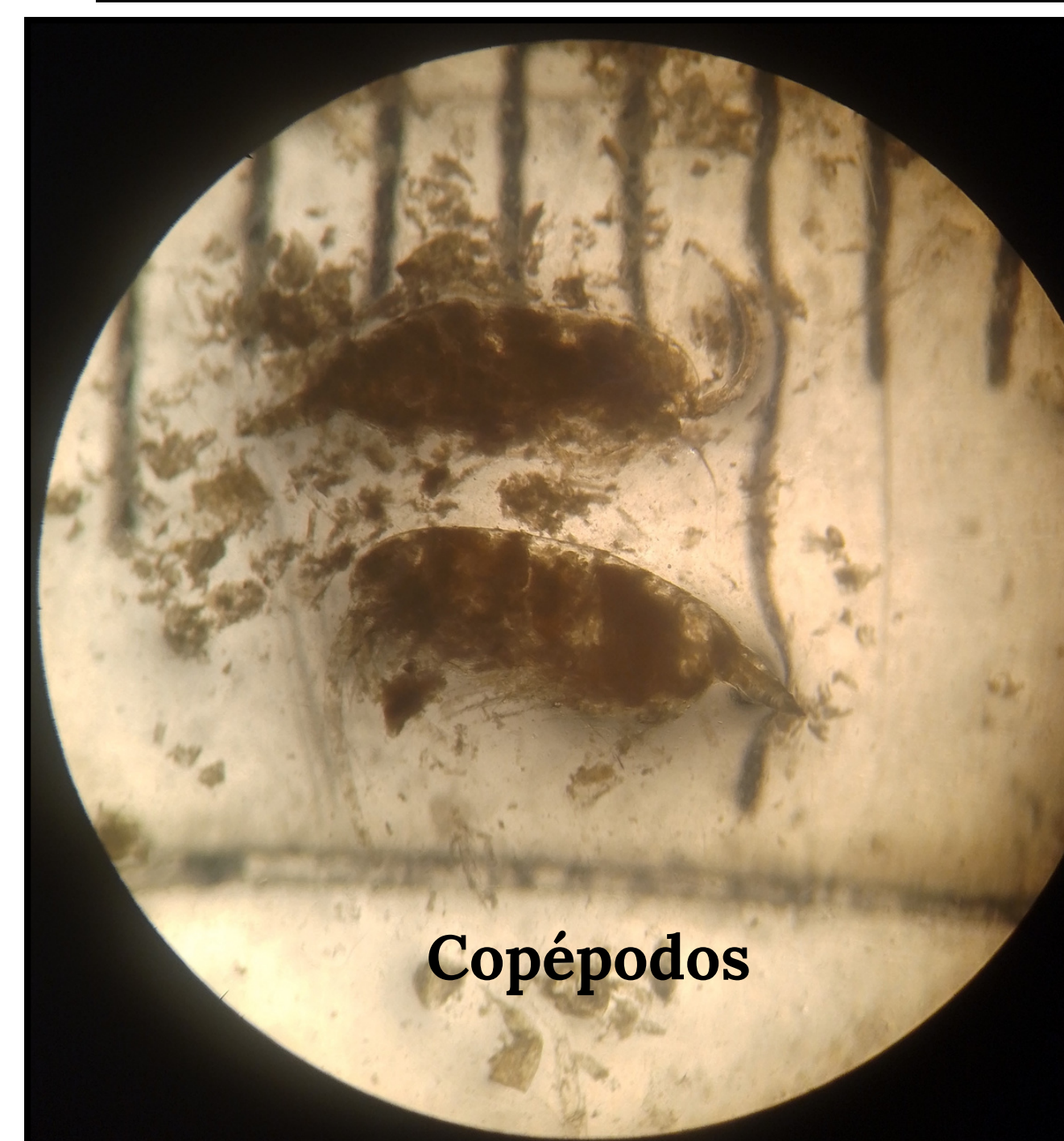
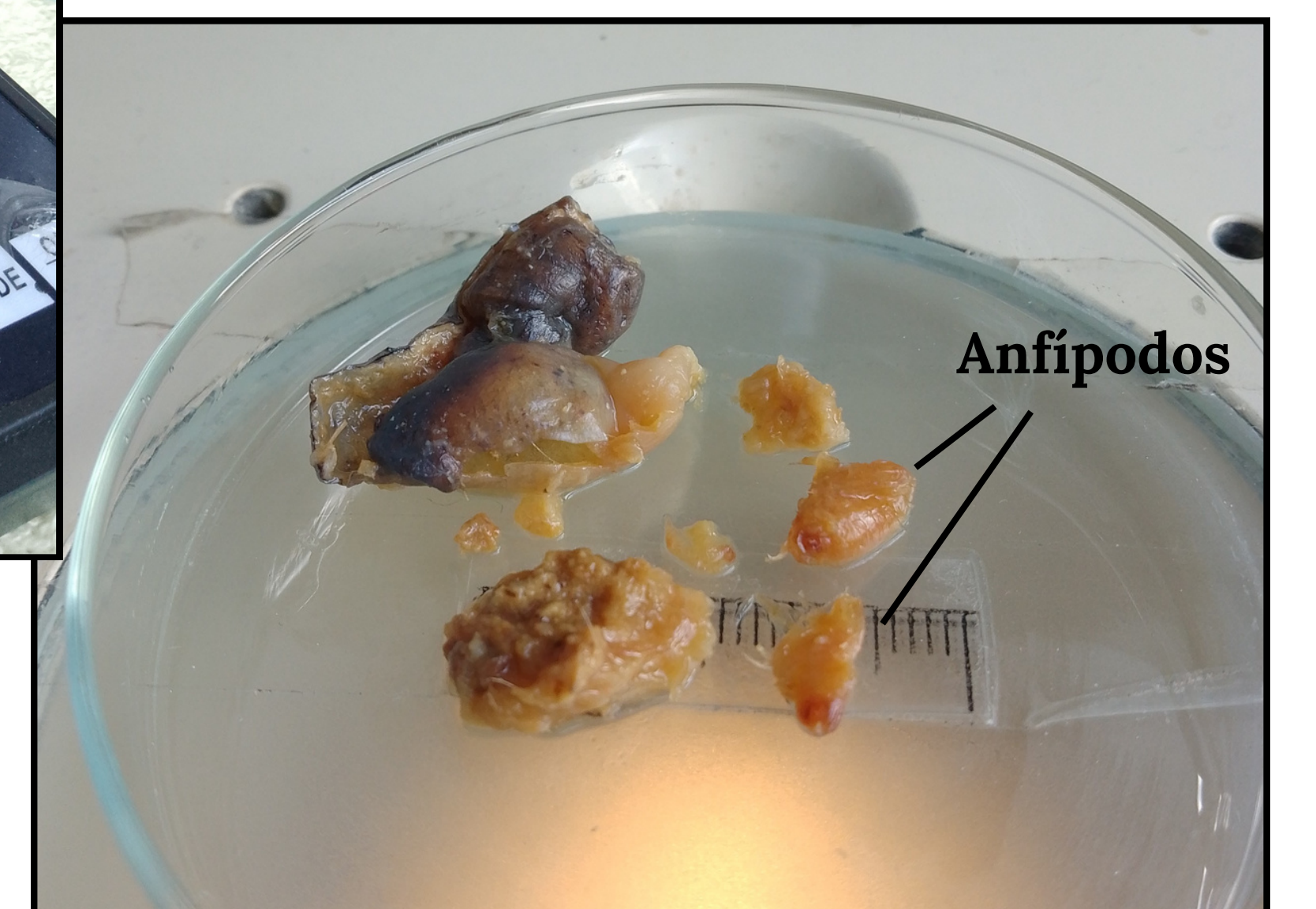
■ Máxima (6768,9)

■ Mínima (0,1)

○ Ubicación de los muestreos

□ Área del Agujero Azul

¿CÓMO ESTUDIAMOS SU DIETA?



A través de un **análisis de contenido estomacal**: se extrae el material que contienen sus estómagos y se observa mediante lupa binocular para identificar y cuantificar los organismos que consumieron