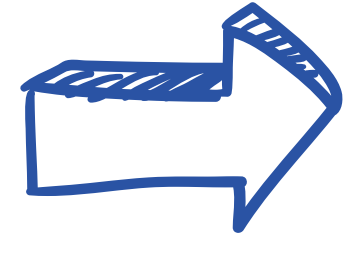
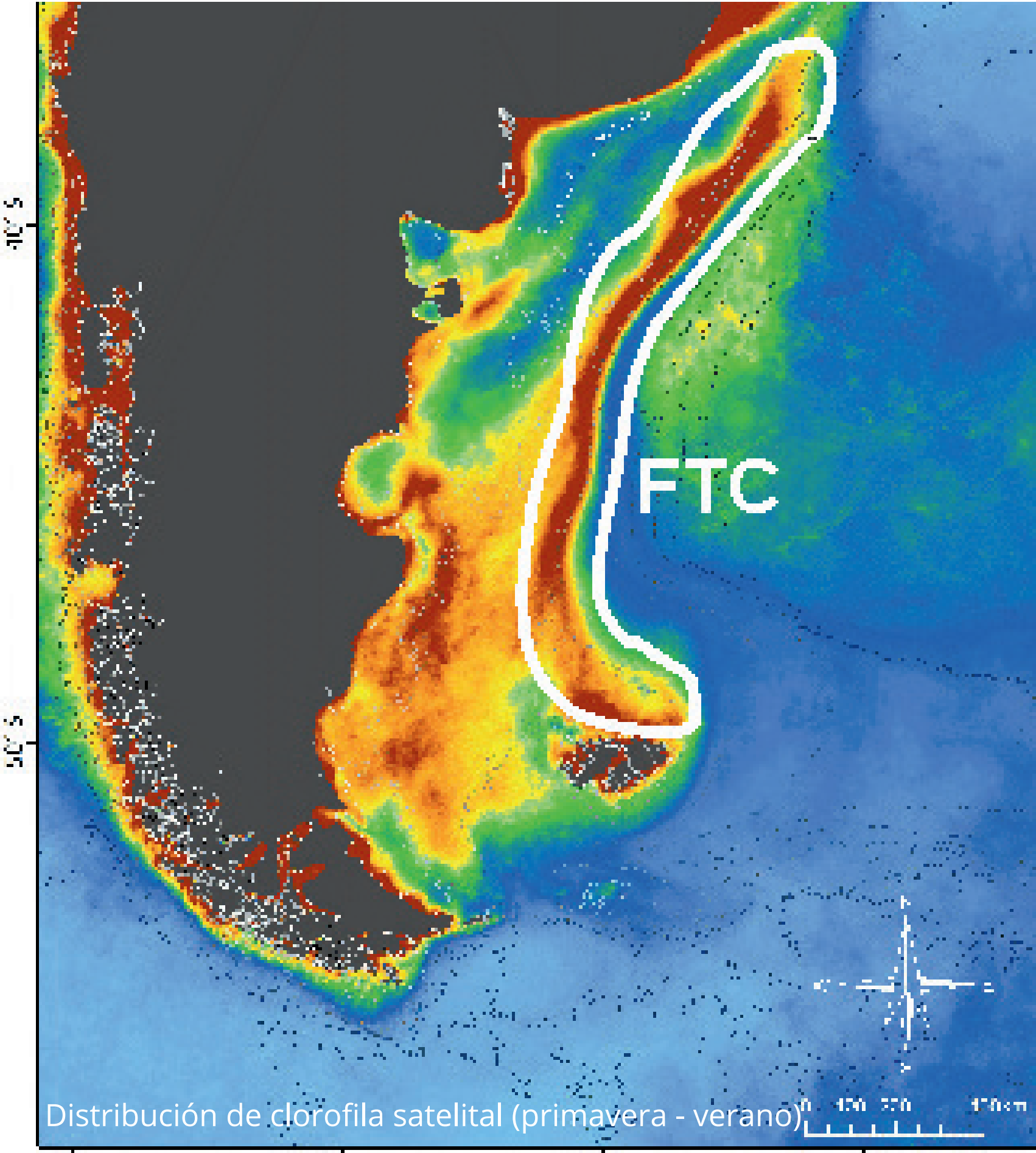


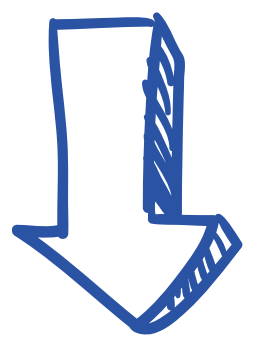
FRENTE DE TALUD CONTINENTAL (FTC)



En el **Mar Argentino** destaca el Frente de Talud (FTC), situado en el borde de la plataforma continental. Su **rol ecológico es clave** en el ecosistema de la región dado que es una de las **regiones más productivas** del hemisferio sur.



Como parte del FTC se encuentra el



AGUJERO AZUL



!
Relevancia estratégica, ecológica y pesquera



Gran producción biológica

Concentración de fitoplancton y zooplancton



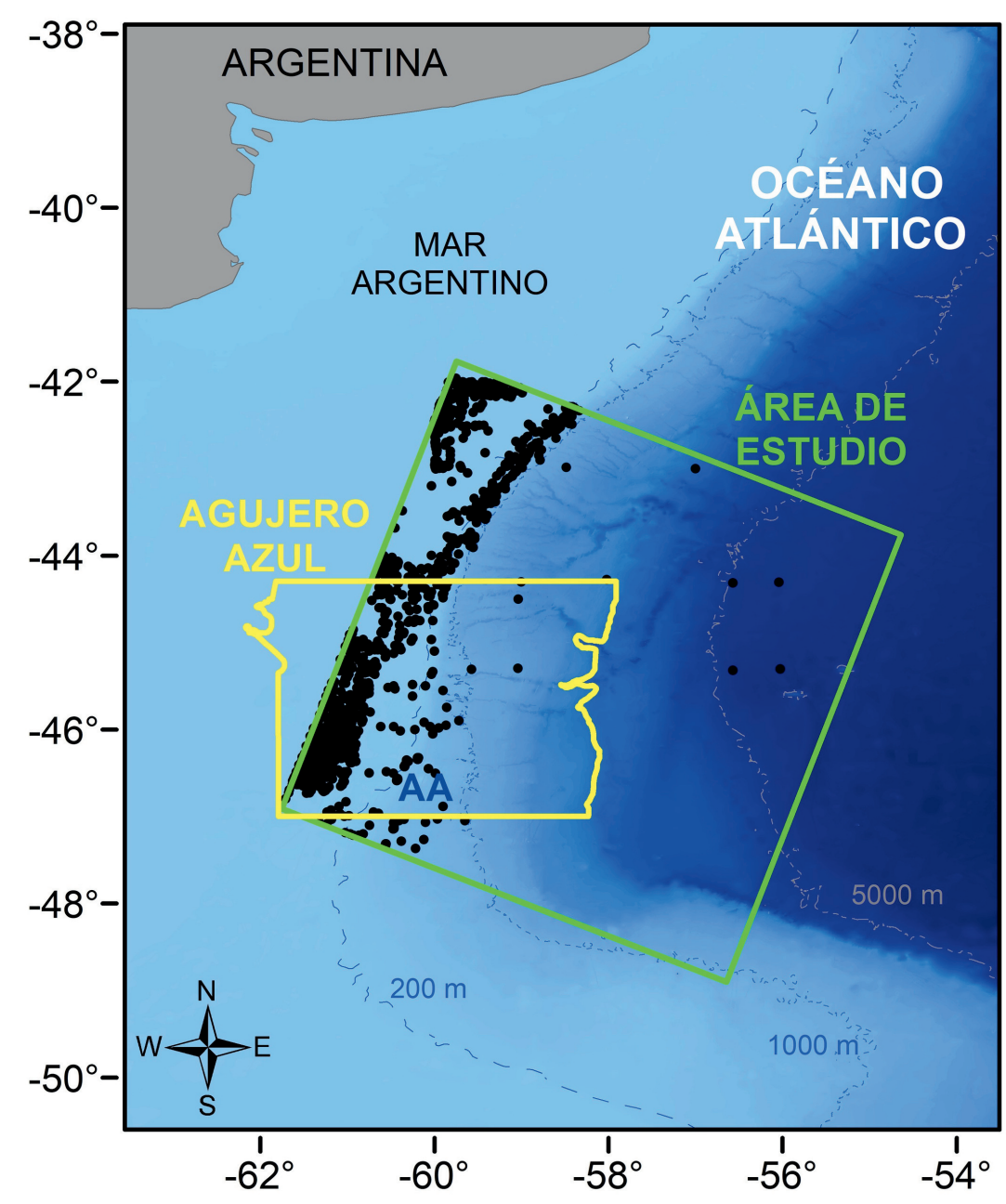
¿Y LOS PECES Y CALAMARES?

son parte del

NECTON

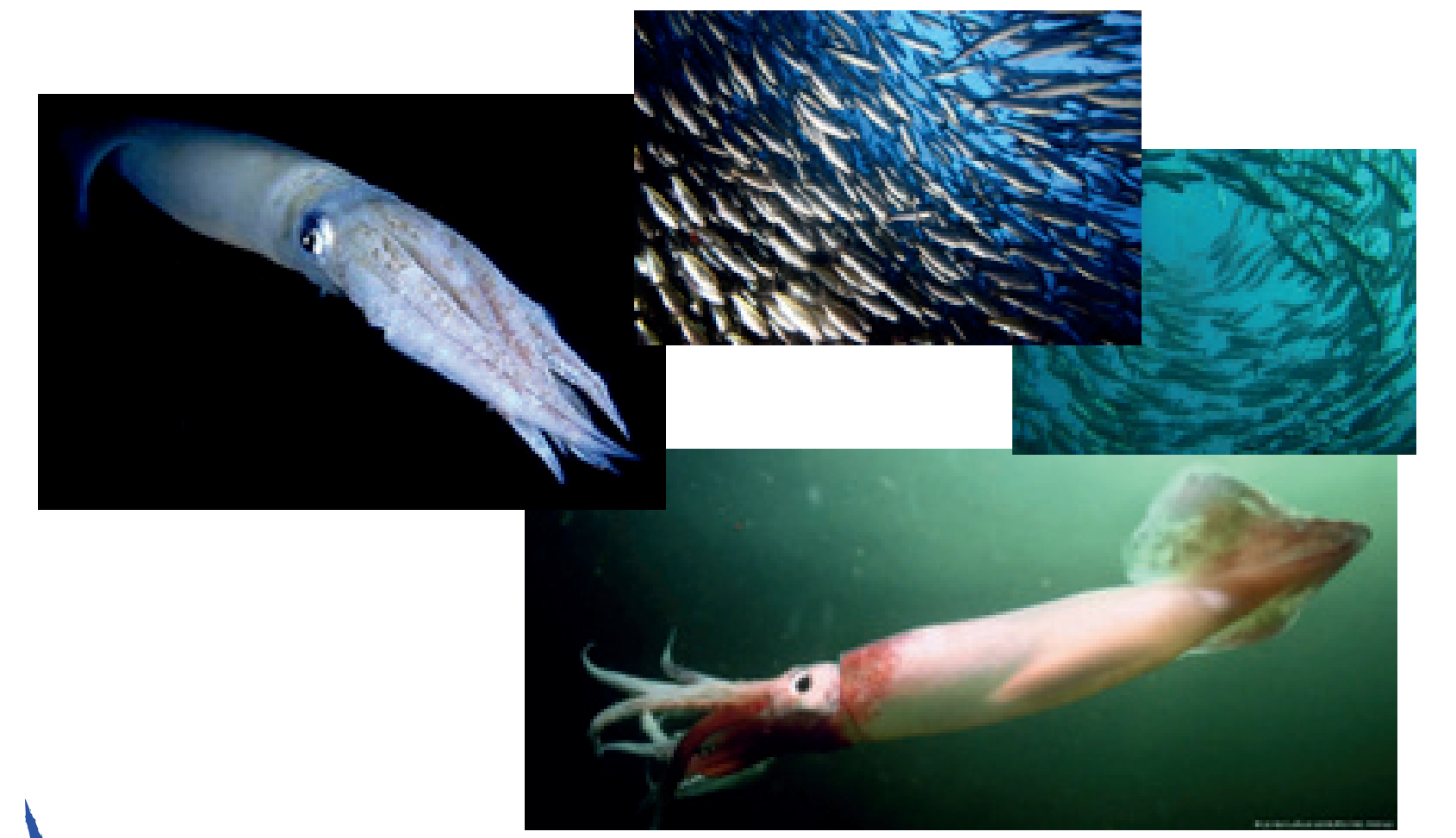
NADAN LIBREMENTE Y SE CARACTERIZAN POR COMPORTAMIENTOS COMPLEJOS

Tienen una **amplia distribución** y recorren miles de kilómetros para **alimentarse** y/o **reproducirse** (especies transzonales)

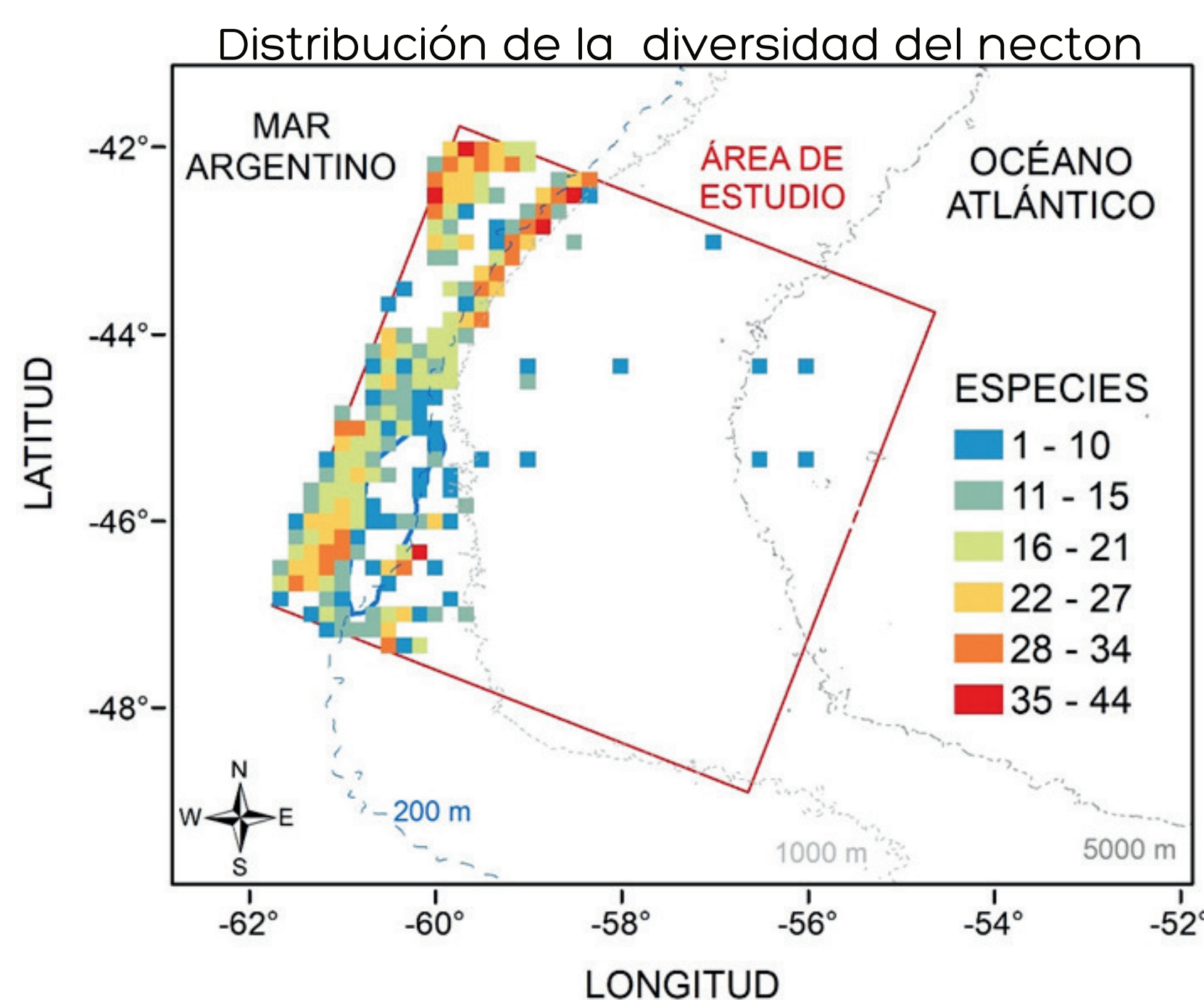


1445 LANCES DE PESCA ANALIZADOS

Estudiamos las especies de **PECES y CALAMARES** en el **AGUJERO AZUL** y zonas adyacentes entre 1979 y 2019



3 zonas de ALTA DIVERSIDAD (> 28 especies)



142 TAXONES

74 % PECES ÓSEOS (105 especies)

6 % CALAMARES (9 especies)

20 % RAYAS Y TIBURONES (28 especies)

LAS ESPECIES MÁS ABUNDANTES

Merluza común



Calamar argentino



El estudio del necton provee información valiosa y de base para el manejo integrado y sostenible de este ecosistema, en un contexto de cambio climático y aumento de la intensidad pesquera en el área